



การไฟฟ้าส่วนภูมิภาค
PROVINCIAL ELECTRICITY AUTHORITY

เลขที่ ก.๓.สค.(ปน.) ๕๗๓๕ / ๒๕๖๒

วันที่ ๑๗ ก.ย. ๒๕๖๒

ชื่อผู้รับ นายภักพงษ์ วงษ์พันธุ์ทา

ตำแหน่ง อ.ก.ปน.(ก.๓)

ชื่อผู้ส่ง นายคณิต สมโนธรรม

ตำแหน่ง ผจก.กฟจ.สค.ชั้น๑

ด้วยการไฟฟ้า จ.สมุทรสาคร จะขอตัดไฟเพื่อปฏิบัติงาน ก่อสร้าง ระบบสายส่ง ๑๑๕ เควี ตามแผนผังสังเขปแนบ จำนวน ๒
แผ่น ดังนี้

ที่	พีดเดอร์	วัน/เดือน/ปี	ตั้งแต่เวลา	ถึงเวลา	ลักษณะงานที่ปฏิบัติ/ บริเวณ	จาก	ถึง	ผู้ควบคุมงาน
๑.	SMG๐๓	๒๕ ก.ย. ๖๒ ๒๖ ก.ย. ๖๒	๒๓.๐๐ น. ๐๐.๐๐ น.	๒๔.๐๐ น. ๐๕.๐๐ น.	ก่อสร้าง ปรับปรุง ระบบสายส่ง และระบบจำหน่าย บริเวณ หน้า ห้างเซ็นทรัลพลาซ่า	จุดปลดจุดจัม โดยวิธีฮอทไลน์ กระเช้า	ปลายสาย	นายอนุยุทธ ชูชาติ โทร ๐๘-๘๘๗๒-๙๖๕๕
๒	SMG๐๓	๒๕ ก.ย. ๖๒ ๒๖ ก.ย. ๖๒	๒๓.๐๐ น. ๐๐.๐๐ น.	๒๔.๐๐ น. ๐๕.๐๐ น.		SMG๓S-๐๗	DIS ติดตั้ง ชั่วคราวก่อนบ่ม ปตท. วงจรบน	
๓	SMG๐๓	๒๕ ก.ย. ๖๒ ๒๖ ก.ย. ๖๒	๒๓.๐๐ น. ๐๐.๐๐ น.	๒๔.๐๐ น. ๐๕.๐๐ น.		SMG๓S-๐๗	SMD๒S-๐๗	
๔	SMG๐๓	๒๕ ก.ย. ๖๒ ๒๖ ก.ย. ๖๒	๒๓.๐๐ น. ๐๐.๐๐ น.	๒๔.๐๐ น. ๐๕.๐๐ น.		SMG๓S-๐๗	SMG๓S-๐๘	
๕	SMG๐๒	๒๕ ก.ย. ๖๒ ๒๖ ก.ย. ๖๒	๒๓.๐๐ น. ๐๐.๐๐ น.	๒๔.๐๐ น. ๐๕.๐๐ น.		SMG๒S-๐๖	DIS ติดตั้ง ชั่วคราวก่อนบ่ม ปตท. วงจรล่าง	
๖	SMG๐๒	๒๕ ก.ย. ๖๒ ๒๖ ก.ย. ๖๒	๒๓.๐๐ น. ๐๐.๐๐ น.	๒๔.๐๐ น. ๐๕.๐๐ น.		SMG๒S-๐๖	EKA๗S-๑๖ เลยแยก หมู่ ๔ นาดี	

พื้นที่ที่มีผู้ใช้ไฟได้รับผลกระทบ(ไฟดับ).....บริเวณ ตั้งแต่บ่ม ปตท. ถึง ปากทางหมู่ ๔ นาดี.....ด้านแนวถนนพระราม ๒.....

ผู้ประสานงานการดับไฟ ชื่อ นายอำนาจ เทียนทอง.....ตำแหน่ง.....ผ.ปน.....โทร.....๐๘-๑๙๙๕-๕๒๖๐.....

พื้นที่ ที่ขอตัดไฟปฏิบัติงานมีสายเคเบิลใยแก้วนำแสงของ กฟภ. (หากมีโอกาสชำรุด ผศ.กรส.(ก.๓) จะไปตรวจสอบก่อนปฏิบัติงาน)

๑. มีสายเคเบิลใยแก้วนำแสง ๑.๑ มีโอกาสชำรุด ๑.๒ ไม่มีโอกาสชำรุด

๒. ไม่มีสายเคเบิลใยแก้วนำแสง

(นายคณิต สมโนธรรม)

ตำแหน่ง.....ผจก.กฟจ.สค.ชั้น๑

สำหรับแผนกควบคุมการจ่ายไฟ (ผคฟ.) กฟภ.๓

เรียน อก.ปป.(ก.๓)

ผคฟ. พิจารณาแล้วเห็นควร

อนุมัติให้ดับไฟตามคำขอข้อ..... ฟีดเตอร์..... จาก..... ถึง.....
ในวันที่..... ตั้งแต่เวลา..... น. ถึง..... น. ตามใบสั่งทำสวิตซ์ซึ่งเลขที่.....

อนุมัติให้ดับไฟตามคำขอข้อ..... ฟีดเตอร์..... จาก..... ถึง.....
ในวันที่..... ตั้งแต่เวลา..... น. ถึง..... น. ตามใบสั่งทำสวิตซ์ซึ่งเลขที่.....

อนุมัติให้ดับไฟตามคำขอข้อ..... ฟีดเตอร์..... จาก..... ถึง.....
ในวันที่..... ตั้งแต่เวลา..... น. ถึง..... น. ตามใบสั่งทำสวิตซ์ซึ่งเลขที่.....

อนุมัติให้ดับไฟตามคำขอข้อ..... ฟีดเตอร์..... จาก..... ถึง.....
ในวันที่..... ตั้งแต่เวลา..... น. ถึง..... น. ตามใบสั่งทำสวิตซ์ซึ่งเลขที่.....

อนุมัติให้ดับไฟตามคำขอข้อ..... ฟีดเตอร์..... จาก..... ถึง.....
ในวันที่..... ตั้งแต่เวลา..... น. ถึง..... น. ตามใบสั่งทำสวิตซ์ซึ่งเลขที่.....

พนักงานศูนย์ฯ นาย..... ประสานงานการขอดับไฟกับ.....

(.....)

สำหรับผู้อนุมัติ

ที่ ก.๓ กปป.(คฟ.)

เรียน ผจก.....

อก.บษ.(ก.๓), อก.วว.(ก.๓)

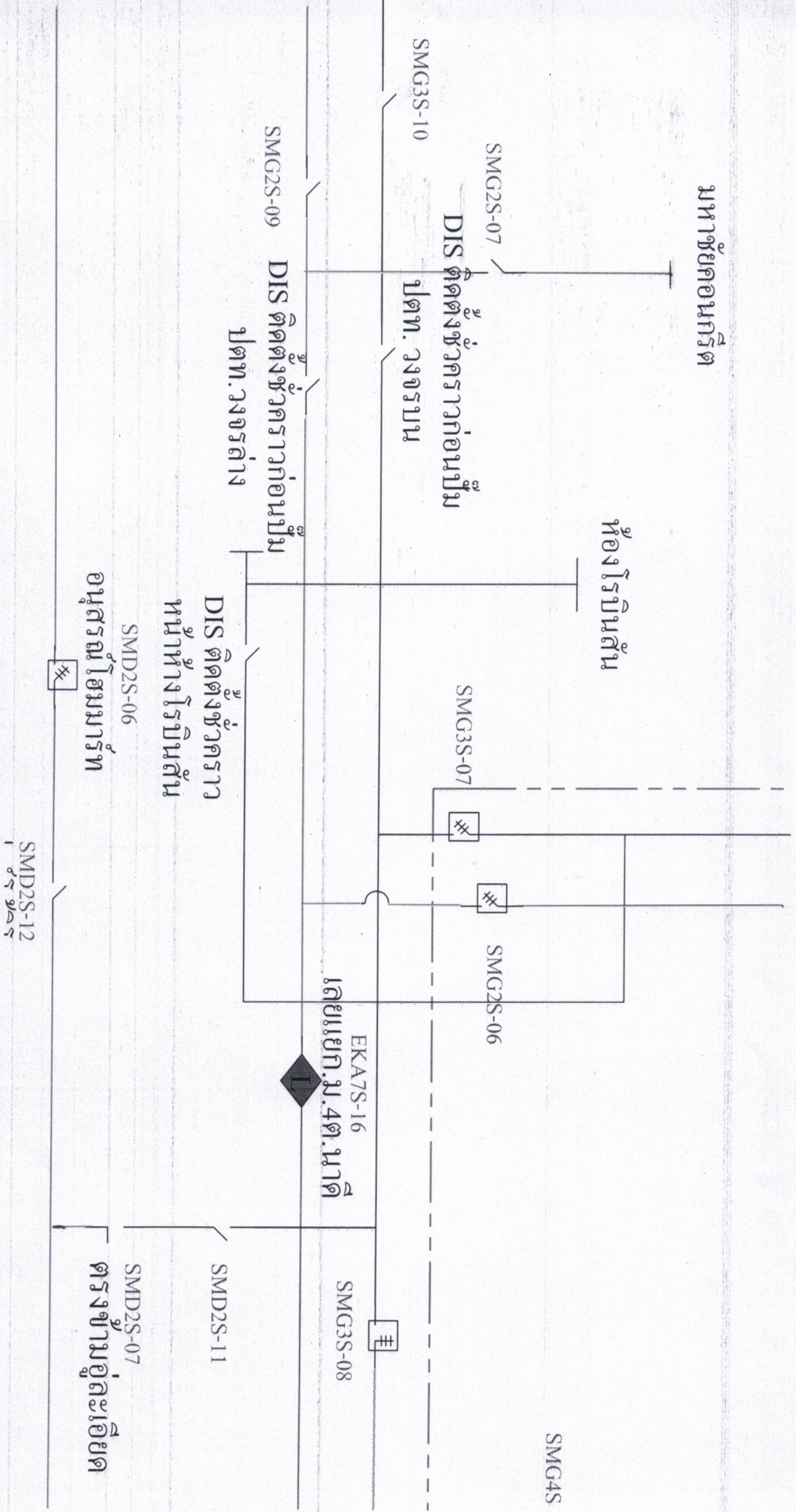
อนุมัติ และแจ้ง จป. เพื่อตรวจสอบความปลอดภัย
พร้อมทั้งลงข้อมูลแจ้งแผนดับไฟลงใน www.pea.co.th

ขั้นตอนการสวิตซ์..... แผ่น

แผนผังแนบ..... แผ่น

ผจฟ..... (สถานี.....)

เพื่อทราบ และจัดพนักงานเข้าปฏิบัติงานร่วมกับศูนย์ฯ นครปฐม
ตั้งแต่วันที่..... น. เป็นต้นไป จนกว่างานจะแล้วเสร็จ



มหาชัยคอนกรีต

ห้องโรบินสัน

SMG4S

SMG2S-07

DIS ติดตั้งชั่วคราวก่อนปั่น

ปลตท. วงจรบน

SMG3S-10

SMG2S-09

DIS ติดตั้งชั่วคราวก่อนปั่น

ปลตท. วงจรล่าง

DIS ติดตั้งชั่วคราว
หน้าห้องโรบินสัน

SMD2S-06

อนุสรณ์โฮมมารท

SMD2S-12
1 ๘๔๗๘๔

SMG3S-07

SMG2S-06

EKA7S-16
เกยแยก.ม.4ต.นาดี

SMG3S-08

SMD2S-11

SMD2S-07
ตรงข้ามอุลละเอียต

